

# BYANÄTSFORUMS NYHETSREVIS

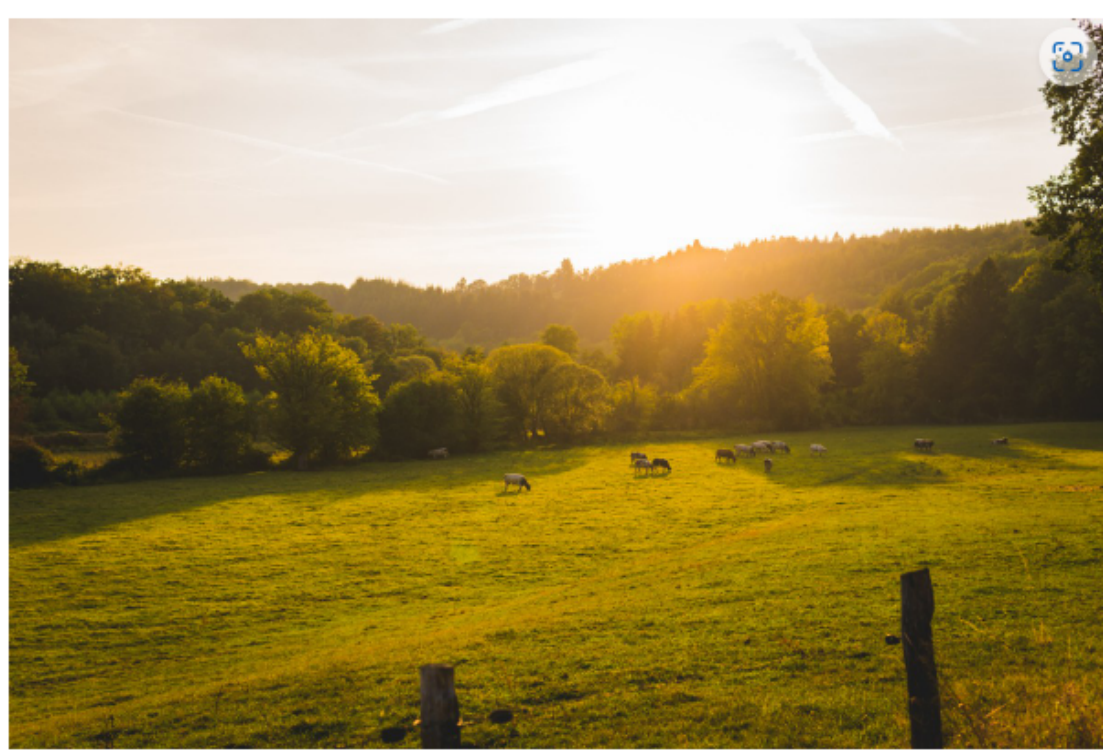


## ÄNDRADE FÖRUTSÄTTNINGARNA FÖR EKONOMISKA FÖRENINGAR

Den 15 februari 2022 ändrade Skatteverket sin syn gällande moms på kapitalinsatser, vilket innebär att moms ska läggas på nya insatser i ekonomiska föreningar som driver bredbandsnät.

Byanätsforum har lyft det orimliga i ändringen till Skatteverket, dock utan resultat än så länge. Byanätsforum arbetar nu vidare med politisk påverkan, men också med att få fram en rättslig prövning av ärendet. Vår åsikt är dock att Kammarrättens Dom i Göteborg från 2011-07-04 och Skatterättsnämndens tidigare [förhandsbesked](#) får anses gälla fram tills en ny prövning gjorts.

Varje förening måste göra sin egen bedömning av om de vill tillämpa Skatteverkets ställningstagande eller inte. En möjlig väg framåt för er föreningar är att fortsätta som tidigare, att inte redovisa moms på insatser, men informera nya medlemmar om det aktuella rättsläget och att det finns risk att moms kan tillkomma i efterhand. Vi rekommenderar att ni uppdaterar era avtal eller skriver tilläggsavtal om detta för att det ska vara juridiskt korrekt.



## NY OMGÅNG BREDBANDSSTÖD

Den 12 maj öppnar en ny möjlighet att söka stöd från Post- och Telestyrelsen, PTS, för bredbandsutbyggnad. Sista ansökningsdag är 22 augusti.

Byanätsforum har försökt få till stånd ett webinarium med PTS men de hänvisar till sin portal där alla frågor kan ställas senast 8 augusti. I portalen publiceras även svaren för alla att läsa.

[PTS hade ett webinarium den 21 april](#) och det finns möjlighet att se det i efterhand, antingen presentation och frågestunden (52 minuter) eller endast presentationen (20 minuter).

[Här kan du läsa mer om bredbandsstödet](#)

SAVE THE DATE!  
1 JUNI

## ÄNTLIGEN DAGS FÖR NYTT WEBBINARIUM 1 JUNI

Byanätsforum är glada över att äntligen få möjlighet att bjuda in till ett nytt webinarium. Temat för webinariet kommer att vara PTS Bredbandsstöd. Både erfarenheter från förra årets utlysning och stöd inför årets ansökan står på programmet.

Håll utkik på hemsidan eller i Facebook-gruppen efter inbjudan!

## NYHETER FRÅN KANSLIET

I april anställde föreningen Helena Winter som kommunikötör/administratör på 50%. Helena är skåning ut i fingerspetsarna och bor i Kristianstad med man och två yngre barn. Helena kommer närmast från Hässleholms fibernät (ett stadsnät) och har jobbat med kommunikation de senaste 15 åren.



## KASSÖR, HÅLL UTKIK I INKORGEN/BREVLÅDAN!

Fakturan för medlemsavgifterna är på väg att skickas ut de kommande dagarna. Har du några frågor om den, vänligen [kontakta kansliet](#).



COMPANION  
KOOPERATIV UTVECKLING



LANTBRUKARNAS  
RIKSFÖRBUND



## FÖLJ OSS PÅ SOCIALA MEDIER DU MED.



## Byanätsforums kansli

E-post: [byanatsforum@helasverige.se](mailto:byanatsforum@helasverige.se) | Hemsida: [www.byanatsforum.se](http://www.byanatsforum.se)

Telefon: 010-641 10 28 | Adress: Tvärgatan 6, 784 37 Borlänge

Vill du avregistrera dig som mottagare av detta nyhetsbrev? [Klicka här](#) »

Vill du göra ändringar i dina inställningar? [Klicka här](#) »

DELA GÄRNA VÅRT NYHETSREVIS.

